



TITAN[®]

URZĄDZENIA NATRYSKOWE







MARKA TITAN

Istnieje na rynku ponad 50 lat.

Wydajność, jakość i funkcjonalność to podstawy marki TITAN, odkąd po raz pierwszy pojawiła się na rynku.

Każde urządzenie zostało zaprojektowane z myślą o wykonawcach, aby wspierać ich w codziennej pracy.

Marka TITAN to praktyczny innowator, który łączy zaawansowaną technologię z funkcjonalnością, projektując z myślą o klientach i ich korzyściach.

KAMIEŃ MIŁOWE

1975

Marka TITAN wchodzi na rynek amerykański.

1978

Zwiększona moc i wydajność wyprzedzająca konkurencyjne rozwiązania.

1981

Ponadczasowy design, który do dzisiaj dumnie reprezentuje markę Titan.

1983

Pierwszy agregat na bazie pompy hydraulicznej, który jest zasilany na paliwo lub napęd elektryczny.

1985

Wprowadzenie technologii FineFinish zapewniającej doskonałe wykończenie bez dodatkowej sprężarki powietrza.

1986

Powstaje model 440i - pierwsze przenośne urządzenie dedykowane do malowania wnętrza.

1990

W ofercie marki pojawia się pierwszy pistolet pracujący w technologii HVLP.

1994

Wprowadzenie agregatów z pompą hydrauliczną w obszar malowania pasów.

1999

Opatentowanie stosowania powłok rozpuszczalnikowych bez obawy, że iskra zapali palne opary.

2002

Wprowadzenie nowoczesnych silników bezszczotkowych o wyjątkowej trwałości.

2003

Wprowadzenie automatycznej olejarki, która za pomocą jednego przycisku umożliwia smarowanie urządzenia.

2005

Wprowadzenie pierwszej malowarki drogowej.

2009

Usprawnienie technologii HVLP.

2010

Wprowadzenie możliwości poboru materiału bezpośrednio z opakowania.

2011

Opracowanie technologii pozwalającej na produkcję dwustronnych dysz.

2012

Wprowadzenie dwustronnych dysz nowej generacji SC-6+ i TR1.

2016

Wprowadzenie ergonomicznych pistoletów nowej generacji.

2017

Wprowadzenie dysz HEA (High Efficiency Airless) oraz niskociśnieniowych dysz TR1.

2017

Wprowadzenie urządzeń serii Elite pracujących w technologii membranowej PermaStroke, która eliminuje konieczność wymiany tłoka oraz uszczelnień.

2023

Wprowadzenie technologii ActivGuard z GPS w czasie rzeczywistym.



SPIS TREŚCI

PISTOLETY XVLP	5
AGREGATY MALARSKIE	7
AGREGATY MALARSKO-SZPACHLARSKIE	13
AGREGATY DO HYDROIZOLACJI	14
AGREGATY DO TYNKÓW CIENKOWARSTWOWYCH	15
MAŁOWARKI DROGOWE	17
AKCESORIA DO PISTOLETÓW XVLP	21
AKCESORIA DO AGREGATÓW	22

GWARANCJA

3+2

PROGRAM PRZEDŁUŻONEJ GWARANCJI
TITAN 3+2

Skorzystaj z 5-letniej gwarancji producenta zamiast standardowych 3 lat.

Jesteśmy absolutnie pewni jakości naszych produktów, dlatego oferujemy możliwość przedłużenia gwarancji o kolejne 2 lata!



Pełna ochrona

W razie potrzeby wymieniamy części lub całe urządzenie z pełnym wsparciem serwisowym.

To najlepszy dowód naszej pewności – udzielamy najdłuższej gwarancji w branży, ponieważ wierzymy w to, co produkujemy.

PISTOLETY XVLP

Lekkie pistolety wyposażone w zbiornik.

Doskonale sprawdzą się w sytuacjach, gdy powierzchnia do malowania lub poprawek jest niewielka i trudno dostępna.

System łatwej wymiany głowicy umożliwi błyskawiczną zmianę koloru materiału.



	FLEXSPRAY	FOCUS 700
TECHNOLOGIA PRACY	XVLP	XVLP
NAPIĘCIE	18 V	230 V - 50 Hz
MOC SILNIKA	370 W	1.4 kW
MOC ATOMIZACJI	300 W	300 W
POJEMNOŚĆ ZBIORNIKA	1000 ml	1000 ml
WAGA	1.3 kg	8 kg
ZESTAW ZAWIERA	<p>Wariant bez akumulatora: Urządzenie, głowica FineFinish Pro, drobnooczkowy filtr, zestaw szczotek</p> <p>Wariant z akumulatorem: Urządzenie, głowica FineFinishPro, drobnooczkowy filtr, zestaw szczotek, walizka, akumulator oraz ładowarka</p>	Urządzenie, głowica MultiFinish Spray, wąż powietrzny 5 m
ZASTOSOWANIE	Farby wewnętrzne, grunty wodorozcieńczalne, lakiery wodorozcieńczalne, lakiery rozpuszczalnikowe, lazury.	Farby wewnętrzne, grunty wodorozcieńczalne, lakiery wodorozcieńczalne, lakiery rozpuszczalnikowe, lazury.

NR. KATALOGOWY: 2443232

NR. KATALOGOWY: 2335642

PISTOLETY XVLP



CAPSPRAY X80

XVLP

230 V - 50 Hz

1.15 kW

300 W

1000 ml

6.8 kg

Urządzenie, pistolet Maxum II z głowicą,
wąż powietrzny 7.6 m

Farby wewnętrzne, grunty wodorozcieńczalne,
lakiery wodorozcieńczalne, lakiery rozpuszczalnikowe,
lazury.

NR. KATALOGOWY: 2307799



CAPSPRAY 105

XVLP

230 V - 50 Hz

1.8 kW

300 W

1000 ml

15 kg

Urządzenie, pistolet Maxum Elite, wąż powietrzny 5 m i 1.5 m

Farby wewnętrzne, grunty wodorozcieńczalne,
lakiery wodorozcieńczalne, lakiery rozpuszczalnikowe,
lazury.

NR. KATALOGOWY: 276047

AGREGATY MALARSKIE

Profesjonalne urządzenia, dedykowane do malowania natryskowego.

Pozwalają na uzyskanie gładkich i jednolitych powierzchni.

Dzięki oszczędności czasu, malowanie natryskowe staje się coraz bardziej popularne wśród wykonawców.



Powered by **BOSCH**



	IMPACT X120	CONTROLMAX 1900 SKID
TECHNOLOGIA PRACY	AIRLESS HEA	AIRLESS HEA
NAPIĘCIE	18 V	230 V - 50 Hz
MAX. WYDAJNOŚĆ	0.9 l/min	1.5 l/min
MAX. ROZMIAR DYSZY	0.017"	0.019"
MAX. CIŚNIENIE ROBOCZE	110 bar	110 bar
WAGA	5.5 kg	7.6 kg
ZESTAW ZAWIERA	Urządzenie Impact X 120, pistolet RX-80, dysza FineFinish 310, wąż o długości 7.5 m, bateria Bosch 18V 4Ah, ładowarka, przewód uziemiający	Urządzenie ControlMax 1900, pistolet, dysze HEA 311, 515, 619, filtry paluszkowe: biały, żółty, czerwony, przedłużka dł. 30 cm, wąż o długości 9 m
ZASTOSOWANIE	Farby wewnętrzne, grunty wodorozcieńczalne, lakiery, bejce do drewna	Farby wewnętrzne, grunty wodorozcieńczalne, lakiery, bejce do drewna

NR. KATALOGOWY: 2475702

NR. KATALOGOWY: 2371077

AGREGATY MALARSKIE



CONTROLMAX 1900 CART

AIRLESS HEA

230 V - 50 Hz

1.5 l/min

0.019"

110 bar

13 kg

Urządzenie ControlMax 1900, pistolet, dysze HEA 311, 515, 619,
filtry paluszkowe: biały, żółty, czerwony,
przedłużka dł. 30 cm, wąż o długości 9 m

Farby wewnętrzne, grunty wodorozcieńczalne, lakiery,
bejce do drewna

NR. KATALOGOWY: **2371081**



COMPACT 190

AIRLESS HEA

230 V - 50 Hz

1.9 l/min

0.019"

200 bar

18 kg

Urządzenie Compact 190, pistolet RX-80, dysza HEA ProTip 517,
wąż o długości 15 m x 1/4"

Farby wewnętrzne, grunty wodorozcieńczalne, lakiery,
bejce do drewna

NR. KATALOGOWY: **2429263**

AGREGATY MALARSKIE



	IMPACT 400	IMPACT 440
TECHNOLOGIA PRACY	AIRLESS HEA	AIRLESS HEA
NAPIĘCIE	220-240 VAC/50-60 Hz	220-240 VAC/50-60 Hz
MAX. WYDAJNOŚĆ	2 l/min	2 l/min
MAX. ROZMIAR DYSZY	0.021"	0.023"
MAX. CIŚNIENIE ROBOCZE	207 bar	221 bar
WAGA	13,6 kg	18 kg
ZESTAW ZAWIERA	Urządzenie Impact 400, pistolet RX-80, dysza HEA Pro Tip 517, wąż o długości 15 m x 1/4"	Urządzenie Impact 440, pistolet RX-80, dysza HEA Pro Tip 517, wąż o długości 15 m x 1/4"
ZASTOSOWANIE	Farby wewnętrzne i podkładowe, grunty wodorozcieńczalne, lakiery, bejce do drewna, lakiery i bejce rozpuszczalnikowe	Farby wewnętrzne i podkładowe, grunty wodorozcieńczalne, lakiery, bejce do drewna, lakiery i bejce rozpuszczalnikowe, farby rozpuszczalnikowe, farby poliuretanowe, farby epoksydowe, farby akrylowe elewacyjne

NR. KATALOGOWY: **2413461**

NR. KATALOGOWY: **0532035A**

AGREGATY MALARSKIE



IMPACT X540i

AIRLESS HEA

220-240 VAC/50-60 Hz

2.04 l/min

0.023"

227 bar

13.6 kg

Urządzenie Impact X540i, pistolet RX-80, dysza HEA Pro Tip 517, wąż o długości 15 m x 1/4"

Farby wewnętrzne i podkładowe, grunty wodorozcieńczalne, lakiery, bejce do drewna, lakiery i bejce rozpuszczalnikowe, farby rozpuszczalnikowe, farby poliuretanowe, farby epoksydowe, farby akrylowe elewacyjne

NR. KATALOGOWY: **2428909**



IMPACT 540

AIRLESS HEA

220-240 VAC/50-60 Hz

2.3 l/min

0.023"

221 bar

27.4 kg

Urządzenie Impact X540i, pistolet RX-80, dysza SC-6+ 517, wąż o długości 15 m x 1/4"

Farby wewnętrzne i podkładowe, grunty wodorozcieńczalne, lakiery, bejce do drewna, lakiery i bejce rozpuszczalnikowe, farby rozpuszczalnikowe, farby poliuretanowe, farby epoksydowe, farby elewacyjne

NR. KATALOGOWY: **0532031**

AGREGATY MALARSKIE



	IMPACT 740	IMPACT 1040
TECHNOLOGIA PRACY	AIRLESS HEA	AIRLESS HEA
NAPIĘCIE	220-240 VAC/50-60 Hz	220-240 VAC/50-60 Hz
MAX. WYDAJNOŚĆ	3 l/min	4.5 l/min
MAX. ROZMIAR DYSZY	0.029"	0.034"
MAX. CIŚNIENIE ROBOCZE	221 bar	221 bar
WAGA	44 kg	48 kg
ZESTAW ZAWIERA	Urządzenie Impact 740, pistolet RX-Pro, dysza SC-6+ 517, wąż o długości 15 m x 1/4"	Urządzenie Impact 1040, pistolet RX-Pro, dysza SC-6+ 517, wąż o długości 15 m x 1/4"
ZASTOSOWANIE	Farby wewnętrzne i podkładowe, grunty wodorozcieńczalne, lakiery, bejce do drewna, lakiery i bejce rozpuszczalnikowe, farby rozpuszczalnikowe, farby poliuretanowe, farby epoksydowe, farby elewacyjne	Farby wewnętrzne i podkładowe, grunty wodorozcieńczalne, lakiery, bejce do drewna, lakiery i bejce rozpuszczalnikowe, farby rozpuszczalnikowe, farby poliuretanowe, farby epoksydowe, farby akrylowe elewacyjne

NR. KATALOGOWY: **0532032**

NR. KATALOGOWY: **0532033**

AGREGATY MALARSKIE



ELITE 2000

AIRLESS HEA

230-240 V/50 Hz

2.1 l/min

0.021"

207 bar

23.6 kg

Urządzenie Elite 2000, pistolet RX-80, dysza HEA ProTip 517, wąż o długości 15 m x 1/4"

Farby wewnętrzne i podkładowe, grunty wodorozcieńczalne, lakiery, bejce do drewna, lakiery i bejce rozpuszczalnikowe, farby rozpuszczalnikowe, farby poliuretanowe, farby epoksydowe, farby elewacyjne, iniekcje żywicami 1K

NR. KATALOGOWY: 2474020



ELITE 3100

AIRLESS HEA

230-240 V/50 Hz

2.6 l/min

0.023"

250 bar

27 kg

Urządzenie Elite 3100, pistolet RX-80, dysza HEA ProTip 517, wąż o długości 15 m x 1/4"

Farby wewnętrzne i podkładowe, grunty wodorozcieńczalne, lakiery, bejce do drewna, lakiery i bejce rozpuszczalnikowe, farby rozpuszczalnikowe, farby poliuretanowe, farby epoksydowe, farby elewacyjne, iniekcje żywicami 1K i 2K

NR. KATALOGOWY: 2432635



ELITE 4300

AIRLESS HEA

230-240 V/50 Hz

4.3 l/min

0.033"

250 bar

50 kg

Urządzenie Elite 4300, pistolet RX-80, dysza HEA ProTip 521, wąż o długości 15 m x 1/4"

Farby wewnętrzne i podkładowe, grunty wodorozcieńczalne, lakiery, bejce do drewna, lakiery i bejce rozpuszczalnikowe, farby rozpuszczalnikowe, farby poliuretanowe, farby epoksydowe, farby elewacyjne, iniekcje żywicami 1K i 2K

NR. KATALOGOWY: 2432646

AGREGATY MALARSKO-SZPACHLARSKIE



IMPACT 1640

POWRWIN 6900

TECHNOLOGIA PRACY	AIRLESS	TECHNOLOGIA PRACY	AIRLESS
NAPIĘCIE/SILNIK	220-240 VAC/50-60 Hz	NAPIĘCIE/SILNIK	230 V/50 Hz
MAX. WYDAJNOŚĆ	5 l/min	MAX. WYDAJNOŚĆ	9 l/min
MAX. ROZMIAR DYSZY	0.039"	MAX. ROZMIAR DYSZY	0.050"
MAX. CIŚNIENIE ROBOCZE	221 bar	MAX. CIŚNIENIE ROBOCZE	250 bar
WAGA	50 kg	WAGA	63 kg
ZESTAW ZAWIERA	Urządzenie Impact 1640, pistolet S-3, dysza SC-6+523, wąż o długości 15 m x 3/8", bicz o długości 2 m x 1/4"	ZESTAW ZAWIERA	Urządzenie PowrTwin 6900, pistolet S-3, dysza 427, wąż o długości 15 m x 3/8", pejcz o długości 2.5 m 1/4", wstępny filtr farby
ZASTOSOWANIE	Farby wewnętrzne i podkładowe, grunty wodorozcieńczalne, lakiery, bejce do drewna, lakiery i bejce rozpuszczalnikowe, farby rozpuszczalnikowe, farby poliuretanowe, farby epoksydowe, farby elewacyjne, gładzie polimerowe oraz akrylowe, farby antykorozyjne, farby p.poż	ZASTOSOWANIE	Farby wewnętrzne i podkładowe, grunty wodorozcieńczalne, lakiery, bejce do drewna, lakiery i bejce rozpuszczalnikowe, farby rozpuszczalnikowe, farby poliuretanowe, farby epoksydowe, farby akrylowe elewacyjne, hydroizolacje 1K

NR. KATALOGOWY: 2413451

NR. KATALOGOWY: 290013

AGREGATY DO HYDROIZOLACJI



HYDRA X 4540

AIRLESS

Honda GX390

15.1 l/min

0.067"

227 bar

177 kg

Urządzenie Hydra X 4540

Masy bitumiczne 1K oraz 2K, poliuretany, żywice



HYDRA X 7230

AIRLESS

Honda GX390

10.6 l/min

0.065"

500 bar

177 kg

Urządzenie Hydra X 7230

Masy bitumiczne 1K oraz 2K, poliuretany, żywice

NR. KATALOGOWY: 2412275

NR. KATALOGOWY: 2412277

AGREGAT DO **TYNKÓW CIENKOWARSTWOWYCH**



	POWRMAX 420
MAX. CIŚNIENIE ROBOCZE	40 bar
NAPIĘCIE	220-240 VAC/50-60 Hz
MAX. WYDAJNOŚĆ	10 l/min
MAX. WIELKOŚĆ ZIARNA	6 mm
MAX. DŁUGOŚĆ PODAWANIA	40 m
WAGA	50 kg
ZESTAW ZAWIERA	Urządzenie PowrMax 420, lanca natryskowa, zespół pompy ślimakowej, zestaw dysz (4,6,8,10), wąż roboczy dł. 10 m, skrzynka narzędziowa zawierająca 3 piłeczki do czyszczenia węża, smar silikonowy w sprayu, przyrząd służący do czyszczenia dyszy
ZASTOSOWANIE	Gładzie szpachlowe, gładzie polimerowe, gładzie akrylowe, tynki elewacyjne, kleje do systemów dociepleń, grunty z piaskiem kwarcowym.

NR. KATALOGOWY: **2451359**



	KOMPRESOR C330
MAX. CIŚNIENIE ROBOCZE	10 bar
NAPIĘCIE	230 V
MAX. WYDAJNOŚĆ	330 l/min
MOC SILNIKA	2.2 kW
WAGA	50 kg
ZASTOSOWANIE	Kompresor stanowi obowiązkowe uzupełnienie agregatu POWRMAX 420, umożliwia rozpylanie materiału.

NR. KATALOGOWY: **2337718**

Urządzenie POWRMAX 420 dostępne jest w dwóch konfiguracjach.

BEZ KOMPRESORA

Z KOMPRESOREM

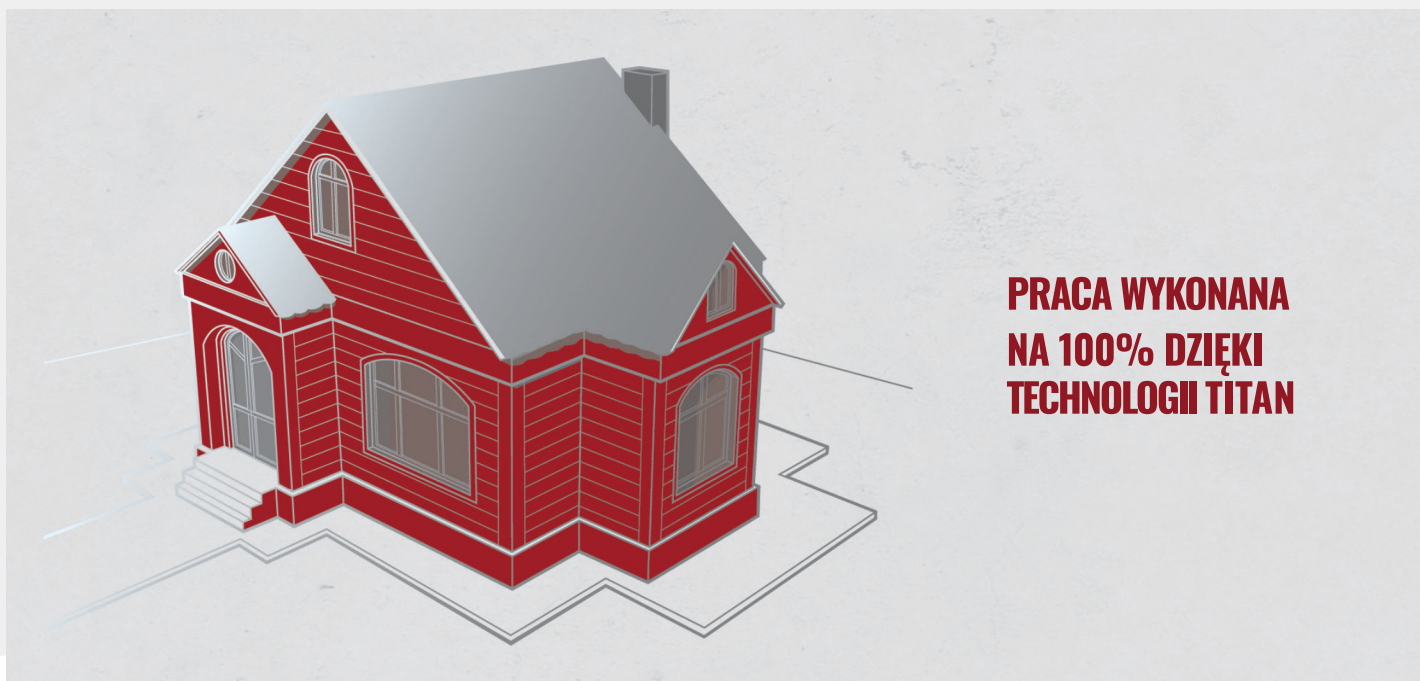
2451359

2451359-1

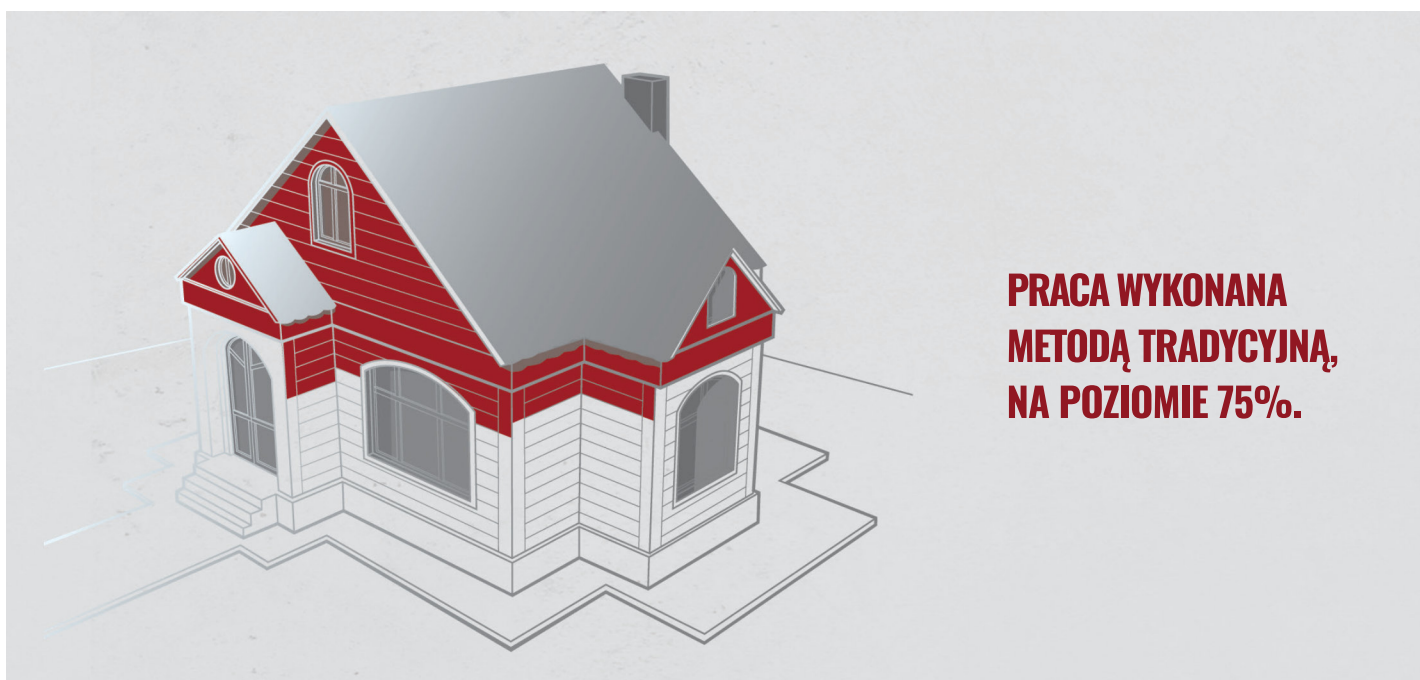


Z URZĄDZENIAMI TITAN POMALUJESZ WIĘCEJ...

Dłuższa żywotność dyszy umożliwia nanoszenie powłok o stałej grubości,
co znacząco zmniejsza zużycie farby.



**PRACA WYKONANA
NA 100% DZIĘKI
TECHNOLOGII TITAN**



**PRACA WYKONANA
METODĄ TRADYCYJNĄ,
NA POZIOMIE 75%.**

MALOWARKI DROGOWE



	POWRLINER 3500	POWRLINER 3500 72 V
TECHNOLOGIA PRACY	AIRLESS	AIRLESS
NAPIĘCIE/SILNIK	Honda GX120	Honda eGX 72 V
MAX. WYDAJNOŚĆ	2.8 l/min	2.8 l/min
MAX. ROZMIAR DYSZY	0.027"	0.027"
MAX. CIŚNIENIE ROBOCZE	228 bar	228 bar
WAGA	87 kg	91 kg
ZESTAW ZAWIERA	Urządzenie PowrLiner 3500, pistolet RX-80, dysza TR Line Striping Tip 419, dysza SC-6+517, wąż o długości 15 m x 1/4"	Urządzenie PowrLiner 3500, pistolet RX-80, dysza TR Line Striping Tip 419, wąż o długości 15 m x 1/4", ładowarka, w zależności od wybranego wariantu 1 lub 2 baterie Honda eGX
ZASTOSOWANIE	Farby drogowe, farby do oznakowania pionowego i poziomego, farby olejne	Farby drogowe, farby do oznakowania pionowego i poziomego, farby olejne

NR. KATALOGOWY: **0537015E**

WARIANT ZASILANY JEDNĄ BATERIĄ
NR. KATALOGOWY: **2445730E**

WARIANT ZASILANY DWIEMA BATERIAMI
NR. KATALOGOWY: **2445730E2**

MALOWARKI DROGOWE



POWRLINER 4500

AIRLESS

Honda GX160

4.7 l/min

0.036"

228 bar

103 kg

Urządzenie PowrLiner 4500, 2 x pistolet RX-80, 2 x dysza TR Line Striping Tip 419, dysza SC-6+517, wąż o długości 15 m x 1/4", wąż o długości 4 m x 1/4", wąż o długości 2 m x 1/4"

Farby drogowe, farby do oznakowania pionowego i poziomego, farby olejne

NR. KATALOGOWY: **2407312**



POWRLINER 4955

AIRLESS

Honda GX120 T

4.7 l/min

0.034"

227 bar

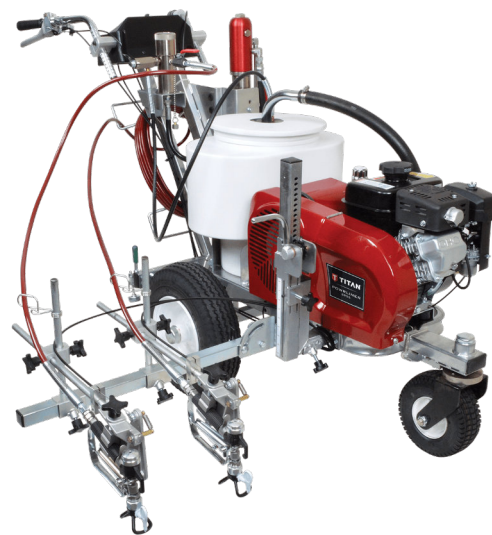
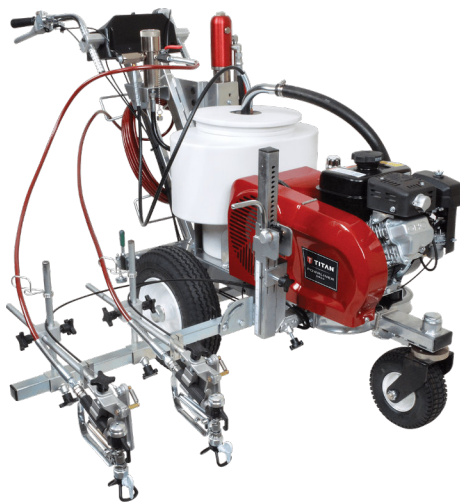
147 kg

Urządzenie PowrLiner 4955, 2 x pistolet S-3, 2 x dysza TR Line Striping Tip 419, dysza SC-6+517, wąż o długości 15 m x 1/4", wąż o długości 2 m x 1/4"

Farby drogowe, farby do oznakowania pionowego i poziomego, farby olejne

NR. KATALOGOWY: **0290052H**

MALOWARKI DROGOWE



	POWRLINER 6955	POWRLINER 8955
TECHNOLOGIA PRACY	AIRLESS	AIRLESS
NAPIĘCIE/SILNIK	Honda GX160	Honda GX200
MAX. WYDAJNOŚĆ	8.5 l/min	9.5 l/min
MAX. ROZMIAR DYSZY	0.050"	0.054"
MAX. CIŚNIENIE ROBOCZE	227 bar	227 bar
WAGA	151 kg	154 kg
ZESTAW ZAWIERA	Urządzenie PowrLiner 6955, 2 x pistolet S-3, 2 x dysza TR Line Striping Tip 419, dysza SC-6+517, wąż o długości 15 m x 1/4", wąż o długości 2 m x 1/4"	Urządzenie PowrLiner 8955, 2 x pistolet S-3, 2 x dysza TR Line Striping Tip 419, dysza SC-6+517, wąż o długości 15 m x 1/4", wąż o długości 2 m x 1/4"
ZASTOSOWANIE	Farby drogowe, farby do oznakowania pionowego i poziomego, farby olejne	Farby drogowe, farby do oznakowania pionowego i poziomego, farby olejne

NR. KATALOGOWY: **0290053H**

NR. KATALOGOWY: **0290054H**



TITAN[®]



ODWIEDŹ NASZĄ STRONĘ

TITAN-AGREGATY.PL

AKCESORIA DO PISTOLETÓW XVLP

Główce XVLP pracują w technologii Spray'n'Go, umożliwiającej zmianę koloru w ciągu kilku sekund.

Do podstawowych zalet natrysku w technologii XVLP zalicza się:

- Redukcję mgiełki natryskowej, co przekłada się na czystą pracę.
- Dużą oszczędność materiału.
- Niską masę głowic, co przekłada się na zmniejszenie obciążenia ręki podczas pracy.
- Gładkie i równe rozłożenie materiału na malowanej powierzchni.
- Wysoką uniwersalność – od lakierów, przez bejce, aż po farby.

To wszystko sprawia, że urządzenia XVLP idealnie sprawdzą się podczas prac malarskich do 50 m².



	MULTIFINISH	WALLFINISH	FINEFINISH
ROZMIAR DYSZY	Dysza X-speed 4.1 mm	Dysza X-speed 4.1 mm	Okrągła dysza 1.8 mm
ZBIORNIK	Stal nierdzewna, 1000 ml	Plastik, 1000 ml	Stal nierdzewna, 1000 ml
ZAKRES DOSTAWY	Zbiornik, rurka ssąca, filtr rurki ssącej do materiałów gęstych, filtr rurki ssącej do materiałów rzadkich	Zbiornik, rurka ssąca	Zbiornik, rurka ssąca, filtr rurki ssącej do materiałów gęstych, filtr rurki ssącej do materiałów rzadkich
ZASTOSOWANIE	Głowica polecana do natrysku wszystkich lakierów	Głowica polecana do natrysku emulsji i farb akrylowych	Głowica polecana do prac precyzyjnych

NR. KATALOGOWY: 2335658

NR. KATALOGOWY: 2335659

NR. KATALOGOWY: 2444249

AKCESORIA DO AGREGATÓW

W naszej ofercie znajdziesz profesjonalne pistolety natryskowe zaprojektowane do hydrodynamicznego natrysku.

Główne wyróżniki naszych pistoletów:

- Wysoka trwałość i odporność na intensywne użytkowanie
- Ergonomiczny design z wygodnym chwytem, zmniejszający zmęczenie przy długiej pracy
- W pistoletach serii RX: spust na dwa lub cztery palce dla lepszej kontroli
- Filtr paluszkowy w rękojeści w każdym modelu
- Każdy pistolet posiada obrotnicę zapobiegającą skręcaniu się węża podczas pracy
- Kompatybilność z lancami i przedłużkami wyposażonymi w złącze 7/8"
- Łatwa konserwacja – szybki demontaż do czyszczenia bez specjalistycznych narzędzi

Wybierz nasze pistolety i ciesz się niezawodnością, komfortem oraz precyzją w codziennej pracy. Idealne dla profesjonalistów szukających jakości bez kompromisów!



	RX-80	RX-PRO	S-3	S-7
MAX. CIŚNIENIE	248 bar	248 bar	269 bar	531 bar
ZASTOSOWANIE	<ul style="list-style-type: none"> • Malowanie wnętrza • Malowanie elewacji • Lakierowanie • Natrysk farb poliuretanowych • Natrysk farb epoksydowych • Iniekcje żywicami 1K i 2K 	<ul style="list-style-type: none"> • Malowanie wnętrza • Malowanie elewacji • Lakierowanie • Natrysk farb poliuretanowych • Natrysk farb epoksydowych • Iniekcje żywicami 1K i 2K 	<ul style="list-style-type: none"> • Malowanie wnętrza • Malowanie elewacji • Lakierowanie • Natrysk farb poliuretanowych • Natrysk farb epoksydowych • Iniekcje żywicami 1K i 2K • Natrysk gładzi • Natrysk farb antykorozyjnych • Natrysk farb p.poż 	<ul style="list-style-type: none"> • Malowanie wnętrza • Malowanie elewacji • Lakierowanie • Natrysk farb poliuretanowych • Natrysk farb epoksydowych • Iniekcje żywicami 1K i 2K • Natrysk gładzi • Natrysk farb antykorozyjnych • Natrysk farb p.poż

NR. KATALOGOWY: 538007

NR. KATALOGOWY: 538020

NR. KATALOGOWY: 550-250

NR. KATALOGOWY: 550-260

AKCESORIA DO AGREGATÓW - DYSZE

Są kluczowym elementem skutecznego natrysku.

Definiują obraz natrysku, kontrolują przepływ oraz atomizują materiał.

Właściwy dobór dysz ma kluczowe znaczenie dla powodzenia każdej pracy malarskiej.

WSKAZÓWKA:

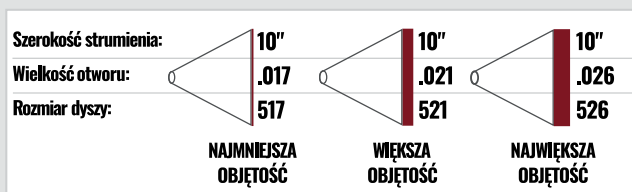
Należy pamiętać, że rozmiar otworu w połączeniu z szerokością strumienia określa charakterystykę rozpylania dyszy.

ZUŻYCIE DYSZ:

Przed rozpoczęciem pracy, wybór odpowiedniego rozmiaru dyszy i szerokości strumienia będzie determinował zarówno zużycie materiału, jak i czas pracy. Jeśli rozmiar dyszy jest nieprawidłowy z wyboru lub skutek zużycia, to grubość powłoki będzie zbyt duża, a wykończenie będzie niedokładne.

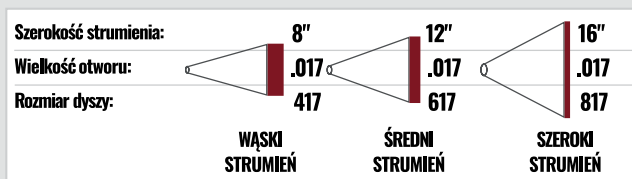
Wykresy wzoru natryskiwania pokazują, co dzieje się w miarę zużywania się dyszy.
W miarę zużywania się dyszy wielkość wzoru zmniejsza się, a wielkość otworu zwiększa.
Będziesz musiał wykonać więcej przejść, aby pokryć ten sam obszar.
Nie ma standardowego tempa zużycia dysz ze względu na różną ścieralność stosowanych materiałów.

RÓŻNE EFEKTY W ZALEŻNOŚCI OD ROZMIARU DYSZY



PRZYKŁAD 1:

Więszy otwór dyszy przy tej samej szerokości strumienia oznacza większą ilość farby nałożonej na daną powierzchnię.



PRZYKŁAD 2:

Więsza szerokość strumienia przy tym samym otworze dyszy oznacza, że ta sama ilość materiału nakładana jest na szerszą powierzchnię. Rezultatem jest cieńsza powłoka farby.

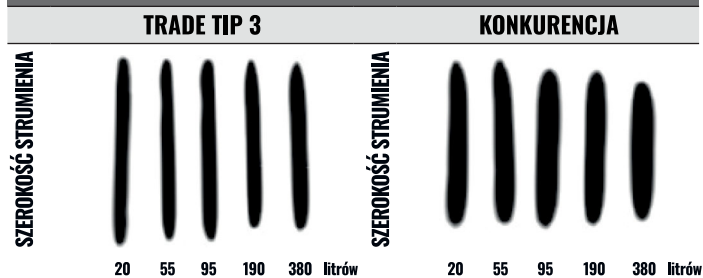
AKCESORIA DO AGREGATÓW - DYSZE

TRADE TIP 3

- Najlepsza dysza w branży
- Kompatybilna ze wszystkimi pistoletami marki TITAN
- Umożliwiają pracę z ciśnieniem roboczym do 345 bar
- Trwałość dysz przewyższa konkurencyjne rozwiązania, zapewniając stałą grubość powłoki i mniejsze zużycie materiału

NR. KATALOGOWY: 0553XXX

WYNIKI TESTÓW WYKONANE PRZY ZUŻYCIU 380 LITRÓW MATERIAŁU (PORÓWNANIE DYSZ TRADE TIP 3 VS KONKURENCJA)



Po przetworzeniu 380 litrów materiału, szerokość otworu dyszy TRADE TIP 3 nie zmieniła się.

W przypadku konkurencyjnej dyszy szerokość jej otworu zaczęła ulegać zmianie po przetworzeniu zaledwie 95 litrów materiału.

TRADE TIP 3

		ROZMIAR DYSZY (CALE)									
SZEROKOŚĆ STRUMIENIA	CALE	MM	.007	.009	.011	.013	.015	.017	.019	.021	
	2-4	100	107	109	111	113	115	117			
	4-6	120	207	209	211	213	215	217	219	221	
	6-8	150	307	309	311	313	315	317	319	321	
	8-10	190	407	409	411	413	415	417	419	421	
	10-12	225		509	511	513	515	517	519	521	
	12-14	270		609	611	613	615	617	619	621	
	14-16	300					715	717	719	721	
	16-18	330				813	815	817	819	821	
	19	385							919		
Przepływ (l/min.)			0.19	0.34	0.45	0.68	0.91	1.17	1.47	1.78	



TRADE TIP 3

		ROZMIAR DYSZY (CALE)																		
SZEROKOŚĆ STRUMIENIA	CALE	MM	.023	.025	.027	.029	.031	.033	.035	.039	.043	.045	.051	.052	.055	.061	.063	.065	.067	
	4-6	120	223	225	227	229	231	233	235		243			252		261	263		267	
	6-8	150	323	325	327	329	331	333	335											
	8-10	190	423	425	427	429	431	433	435	439	443	445	451		455	461	463		467	
	10-12	225	523	525	527	529	531	533	535	539	543	545	551		555	561		565		
	12-14	270	623	625	627	629	631	633	635	639	643		651		655	661		665		
	14-16	300	723	725			731		735											
	16-18	330	823	825	827		831													
	19	385																		
	Przepływ (l/min.)			2.15	2.53	2.95	3.44	3.89	4.42	4.99	6.2	7.52	8.24	10.58						

AKCESORIA DO AGREGATÓW - DYSZE

TR LINE STRIPING

- Dysze dedykowane do malowarek drogowych
- Zapewniają idealne linie z ostrymi krawędziami
- Umożliwiają pracę z ciśnieniem roboczym do 345 bar
- Wysoka trwałość
- Stały rozmiar linii od pierwszego do ostatniego litra przetworzonego materiału

NR. KATALOGOWY: 697-XXX



TR LINE STRIPING

		ROZMIAR DYSZY (CALE)														
SZEROKOŚĆ STRUMIENIA	CALE	MM	.013	.015	.017	.019	.021	.023	.025	.027	.029	.031	.035	.039	.043	
	2	51	213	215	217	219										
	4	102	413	415	417	419	421	423	425	427	429	431	435	439	443	
	6	152		615	617	619	621	623	625	627	629	631	635	639	643	
	8-10	203-254					821	823	825	827	829	831	835	839	843	
	Przepływ (l/min.)		0.68	0.91	1.17	1.47	1.78	2.15	2.53	2.95	3.44	3.89	4.99	6.2	7.52	



AKCESORIA DO AGREGATÓW - DYSZE

HEA PROTIP

- Idealna do natryskowego malowania ścian wewnątrz oraz na zewnątrz
- Pozwala na redukcję ciśnienia natrysku (od 70 do 140 bar)
- Redukuje pylenie do 55%
- Niższe ciśnienie natrysku oznacza mniejsze obciążenie pompy, co wydłuża jej żywotność
- Dwa razy dłuższa wytrzymałość dyszy.
- Opatentowany projekt
- Delikatna krawędź zapewnia spójne pokrycie
- Płynna praca pistoletu, pozwala na większą kontrolę
- Pasuje do wszystkich standardowych głowic

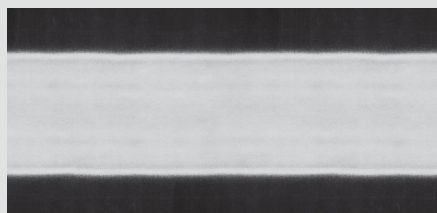
NR. KATALOGOWY: 0554XXX



HEA | HIGH EFFICIENCY
AIRLESS.

HEA PROTIP

		ROZMIAR DYSZY (CALE)							
SZEROKOŚĆ STRUMIENIA	CALE	MM	.011	.013	.015	.017	.019	.021	
	4-6	120	211	213					
	6-8	150	311	313					
	8-10	190	411	413	415	417		421	
	10-12	225			515	517	519	521	
	12-14	270			615	617	619	621	
Przepływ (l/min.)			0.45	0.68	0.91	1.17	1.47	1.78	



TEST:

próba wykonana farbą lateksową, przy użyciu standardowej dyszy 517, pod ciśnieniem 70 bar.

EFEKT:

Obraz natrysku nie pozostaje szeroki tak długo jak w przypadku dysz HEA.



TEST:

Próba wykonana farbą lateksową przy użyciu dyszy HEA 517, pod ciśnieniem 70 bar.

EFEKT:

Obraz natrysku pozostaje idealny przez całą długość pasa.

AKCESORIA DO AGREGATÓW - FILTRY

FILTRY PALUSZKOWE

Nic nie niszczy tłoka ani iglicy pistoletu szybciej niż zanieczyszczenia w materiałach malarskich. Dlatego potrzebujesz najlepszych dostępnych filtrów do farb.

FILTR	OPIS	NR. KATALOGOWY
BIAŁY	do materiałów o wysokiej lepkości, takich jak: farby ścienne lateksowe, emulsyjne, akrylowe. Ilość oczek: 50	1 szt. 0034377 10 szt. 0097024
CZERWONY	do materiałów o ekstremalnie niskiej lepkości, takich jak: lakiery, lakierobejce, oleje, emalie Ilość oczek: 180	1 szt. 0034383 10 szt. 0097022
ZIELONY	do materiałów o ekstremalnie wysokiej lepkości, takich jak: gładzie Ilość oczek: 30	1 szt. 0089323 10 szt. 0097025
ŻÓŁTY	do materiałów o niskiej lepkości, takich jak: farby antykorozyjne, farby lateksowe, farby emulsyjne Ilość oczek: 100	1 szt. 0043235 10 szt. 0097023



FILTRY POMPY

Eliminują zanieczyszczenia występujące w materiale jeszcze zanim materiał zostanie zaciągnięty do pompy agregatu.

FILTR	ILOŚĆ OCZEK	NR. KATALOGOWY
WKŁAD FILTRA Z KULKĄ	0	930-004
WKŁAD FILTRA Z KULKĄ	50	930-007
WKŁAD FILTRA Z KULKĄ	100	930-006



AKCESORIA DO AGREGATÓW - PRZEDŁUŻKI

PRZEDŁUŻKI

Znacznie ułatwiają malowanie wysokich ścian i sufitów oraz wspomagają pracę w trudno dostępnych miejscach. Pozwalają na efektywniejszą pracę bez użycia drabin czy rusztowań.

GLÓWNE ZALETY UŻYWANIA PRZEDŁUŻEK:

- Umożliwiają malowanie sufitów, wysokich ścian czy elewacji bez wchodzenia na drabiny, minimalizując ryzyko upadku.
- Wydłużają dystans między pistoletem a powierzchnią, co pozwala na równomierne pokrycie dużych obszarów.
- Szybsza realizacja projektów dzięki możliwości natrysku z odległości, np. w halach przemysłowych czy na budowach.
- Redukują napięcie w rękach i plecach, umożliwiając pracę w wygodniejszej pozycji.
- Idealne do narożników, rur czy stropów, gdzie standardowy zasięg pistoletu może okazać się niewystarczający.

Max. ciśnienie natrysku: **248 bar**



DŁUGOŚĆ PRZEDŁUŻKI	NR. KATALOGOWY
12.5 cm	2418848
25 cm	2418850
50 cm	2418851
75 cm	2418852
90 cm	310-383-1
180 cm	2418863

AKCESORIA DO AGREGATÓW - WĘŻE I ZBIORNIKI

WĘŻE

Oryginalne węże Titan to gwarancja niezawodności i długotrwałej pracy bez awarii. Zapewniają pełne bezpieczeństwo, eliminując ryzyko pęknięć czy wycieków farby pod ciśnieniem.

GLÓWNE ZALETY:

- Łatwy montaż
- Wysoka jakość wykonania
- Dostępna w dwóch rozmiarach gwintu



Max. ciśnienie natrysku: **228 bar**

DŁUGOŚĆ WĘŻA	ŚREDNICA GWINTU	NR. KATALOGOWY
15 m	1/4"	316-505
15 m	3/8"	291006

ZBIORNIKI

Umożliwiają pracę z małą ilością materiału.

GLÓWNE ZALETY:

- Łatwy montaż
- Możliwość pracy z ograniczoną ilością materiału
- Szybka zmiana koloru podczas prac malarskich

POJEMNOŚĆ ZBIORNIKA	NR. KATALOGOWY
5 l	341265
20 l	341266
100 l	2309956

PRZYŁĄCZA ZBIORNIKÓW

Aby montaż zbiornika był możliwy, konieczne jest użycie dedykowanego przyłącza.

RODZAJ PRZYŁĄCZA	NR. KATALOGOWY
DLA IMPACT 1640	2383128
DLA POWRTWIN	349907



AKCESORIA DO AGREGATÓW - KONSERWACJA

Regularna konserwacja sprzętu malarskiego Titan to klucz do jego długowieczności i niezawodności w każdych warunkach. Prawidłowe czyszczenie i smarowanie urządzeń zapobiega awariom i osadom farby, oszczędzając czas oraz koszty napraw. Zainwestuj w oryginalne środki konserwujące, by utrzymać najwyższą wydajność i jakość wykończeń.



PUMP RUNNER

PumpRunner zapobiega wysychaniu zaworu wlotowego oraz zapewnia czysty transport urządzenia. Działa z większością modeli agregatów dostępnych na wózku.

NR. KATALOGOWY: 2306987



PŁYN EASYCLEAN

Czyści i chroni pompę przed rdzą oraz korozją, znacząco przedłużając jej żywotność. Skład płynu skutecznie przeciwdziała zamarzaniu zalegającej wody w pompie. Dzięki temu agregat pozostaje gotowy do pracy nawet w trudnych warunkach zimowych.

NR. KATALOGOWY: 2412656



OLEJ SMARUJĄCY DO POMP TŁOKOWYCH

Specjalnie opracowany, aby zapobiegać przyleganiu materiałów do tłoka.

POJEMNOŚĆ	NR. KATALOGOWY
120 ml	314-481
240 ml	314-480
940 ml	700-926



OLEJ SMARUJĄCY DO POMP HYDRAULICZNYCH

Olej dedykowany do agregatów hydraulicznych zapewnia optymalne smarowanie i ochronę urządzeń.

POJEMNOŚĆ	NR. KATALOGOWY
1 l	0021061
5 l	349-909



PUNKT SPRZEDAŻY:

Autoryzowany dystrybutor marki TITAN

WAGNER-SERVICE SP. Z O.O.

ul. E. Imieli 30

41-605 Świętochłowice

WWW.TITAN-AGREGATY.PL